



## 「(仮称)上尾市中新井物流センター計画」 新築工事着工

三井物産都市開発株式会社（本社：東京都港区、代表取締役社長：土原伸）は埼玉県上尾市中新井にて開発推進中の「(仮称)上尾市中新井物流センター計画」の新築工事を2025年3月3日に着手しましたのでお知らせします。

<(仮称)上尾市中新井物流センター計画 完成イメージ>



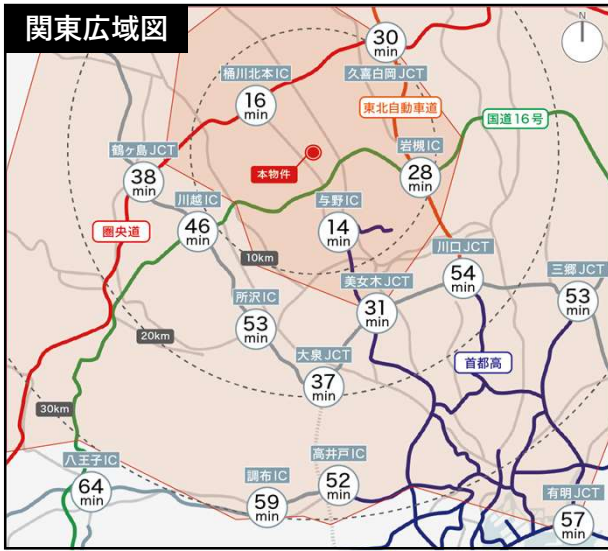
本計画地は首都高や圏央道等の各ICが利用可能であり、国道16号・17号等の主要な幹線道路にも近接した広域配送に適した物流立地です。また、首都高速道路の延伸計画も予定される等、更なる輸配送の利便性向上も見込まれております。

弊社は今後も三井物産グループの国内不動産開発事業を担う会社として、企業活動のニーズに応える物流施設適地を見定め、物流施設開発事業を進めて参ります。

本物件の入居に関するお問合せは下記メールアドレスまでご連絡下さい。

【お問合せ先】 開発事業推進部 担当 Mail: [LOGIBASE\\_infoTKZRD@mitsui.com](mailto:LOGIBASE_infoTKZRD@mitsui.com)

## <位置図>



## 【計画概要（予定）】

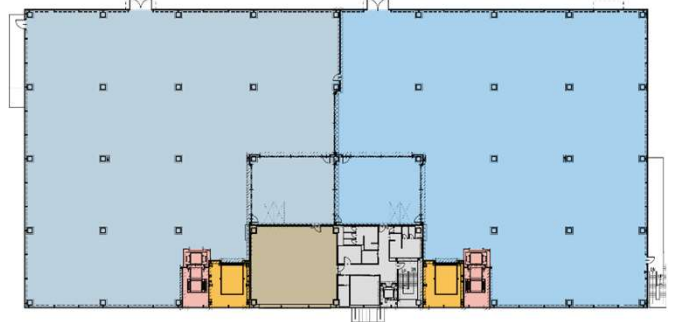
所在地 : 埼玉県上尾市中新井坊山499番6他  
 用途地域 : 準工業地域  
 アクセス : 圏央道「桶川北本」ICより約8.0km  
 最寄駅 : JR高崎線「上尾」駅より約4.0km  
 着工 : 2025年3月  
 竣工 : 2026年4月  
 敷地面積 : 7,056㎡ (2,134坪)  
 延床面積 : 14,427㎡ (4,364坪)  
 構造規模 : 鉄骨造/地上4階建、BOX型

## <配置図・1階平面図>



## <2階～4階平面図>

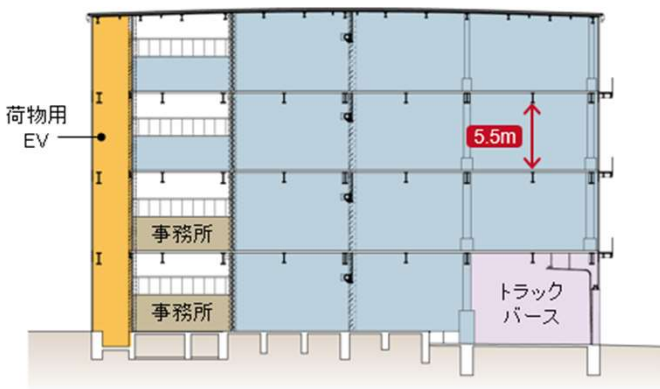
※3階、4階は事務室無し



## 【設備概要】

天井高 : 梁下有効5.5m  
 床荷重 : 1.5t/㎡ (倉庫部分)  
 バース : 16台  
 トラック待機場 : 約4台  
 乗用EV : 1台 (定員20名)  
 乗用駐車場 : 20台  
 荷物用EV : 2台(3.5t,W=3m,D=4m,H=3.15m)  
 垂直搬送機 : 2台(1.5t、カゴ車対応)

## <断面図>



## <面積表>

|    |            |                 |        |
|----|------------|-----------------|--------|
| 4F | 倉庫/共用部     | 3,607㎡          |        |
| 3F | 倉庫/共用部     | 3,607㎡          |        |
| 2F | 倉庫/共用部     | 事務所 141㎡        | 3,465㎡ |
| 1F | 倉庫/共用部/バース | 事務所 141㎡        | 3,465㎡ |
| 計  | 合計貸床面積     | 14,427㎡(4,364坪) |        |

※上記仕様・面積等は変更する場合があります。