

## 「(仮称)仙台市宮城野区扇町物流センター計画」 新築工事着工

三井物産都市開発株式会社（本社：東京都港区、代表取締役社長：土原伸）は宮城県仙台市宮城野区扇町7丁目にて開発推進中の「(仮称)仙台市宮城野区扇町物流センター計画」の地鎮祭を2024年10月17日に執り行い、同年11月1日より新築工事に着手しましたのでお知らせします。

<(仮称)仙台市宮城野区扇町物流センター 完成イメージ>



本計画地は、仙台駅より7kmと市街地圏にあり、仙台東部道路「仙台東」ICより1.9km、仙台港から8km、JR仙台貨物ターミナル駅から5km、仙台空港から17kmと陸海空の多様な輸送モードの拠点として優位な立地に位置するとともに、物流大手各社の配送拠点を多く抱える宮城野区扇町エリアに位置しております。弊社は今後も三井物産グループの国内不動産開発事業を一手に担う会社として、企業活動のニーズに応える物流施設開発事業を進めて参ります。

本物件の入居に関するお問合せは下記メールアドレスまでご連絡下さい。

【お問合せ先】 開発事業推進部 担当 Mail: [LOGIBASE\\_infoTKZRD@mitsui.com](mailto:LOGIBASE_infoTKZRD@mitsui.com)

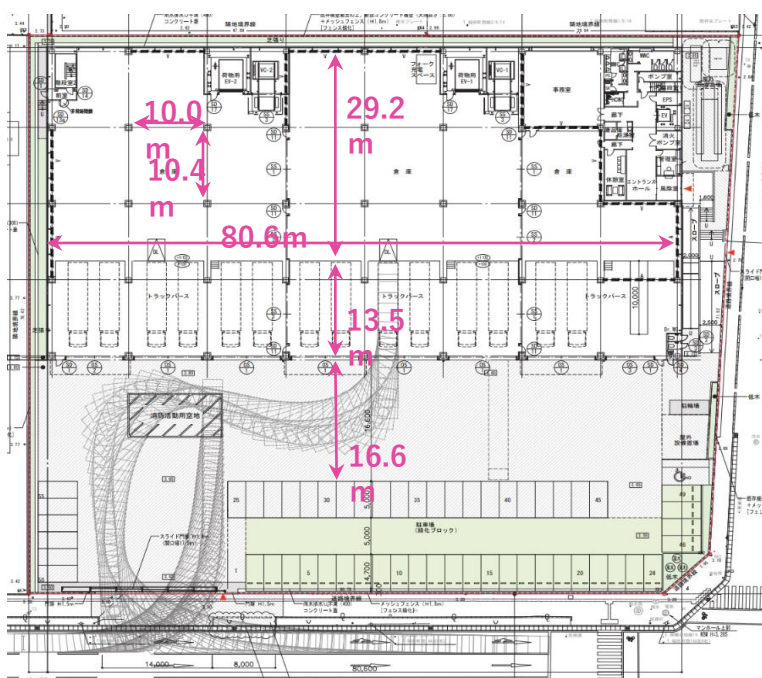
## <位置図>



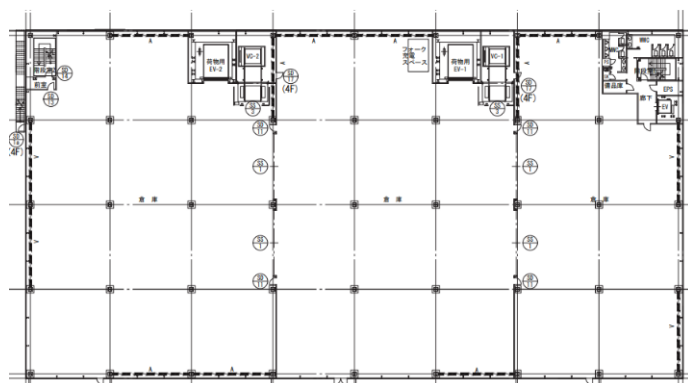
## 【計画概要】

所在地 : 仙台市宮城野区扇町7丁目3番11号  
 アクセス : 仙台東部道路「仙台東」ICから1.9km  
 最寄駅 : JR仙石線「福田町」駅から徒歩20分  
 着工 : 2024年 11月  
 竣工 : 2025年 9月 (予定)  
 敷地面積 : 6,730㎡ (2,035坪)  
 延床面積 : 13,775㎡ (4,167坪)  
 構造規模 : 鉄骨造、地上4階建

## <配置図・1階平面図>



## <2~4階平面図>



※2階のみ事務所有

## 【設備概要】

天井高 : 梁下有効5.5m  
 床荷重 : 1.5t/㎡ (倉庫部分)  
 バース : 14台  
 トラック待機場 : 約2台  
 乗用駐車場 : 56台 (車椅子使用者用含)  
 乗用EV : 2台 (定員15人)  
 荷物用EV : 2台(3.5t、W3m、D4m、H3.15m)  
 垂直搬送機 : 2台(1.5t、カゴ車対応)

## <面積表>

4F	倉庫 3,344㎡ (1,011坪)	コア 97㎡(29坪)	
3F	倉庫 3,344㎡ (1,011坪)	コア 97㎡(29坪)	
2F	倉庫 3,207㎡ (970坪)	事務所・コア 235㎡(71坪)	
1F	倉庫 2,048㎡ (619坪)	バース 1,056㎡(319坪)	事務所・コア 338㎡(102坪)
合計	総貸床面積13,766㎡ (4,164坪)		

※上記仕様・面積等は変更する場合があります。