



## 日比谷セントラルビルのリノベーションプロジェクトが完遂

三井物産都市開発株式会社（本社：東京都港区、代表取締役社長：土原伸）は、昨年より進行していた自社で保有する「日比谷セントラルビル」（東京都港区西新橋1-2-9）のリノベーションプロジェクトを完遂いたしました。

「日比谷セントラルビル」は地上24階のオフィスビルとして、1983年に竣工。昨年築40年を迎えたことを機に、2024年2月より「日比谷セントラルビル リノベーションプロジェクト（以下、本プロジェクト）」を開始していましたが、本年プロジェクトが完遂を迎えましたことをご報告いたします。



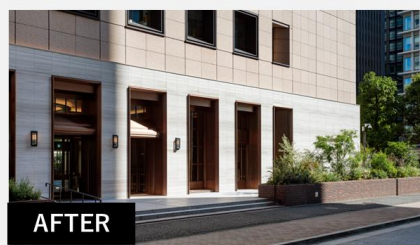
本プロジェクトは、「ミカン下北」や「OCA TOKYO」などを手掛け、幅広いフィールドで活躍するデザイナー・建築家の山下泰樹氏（DRAFT 代表。山下泰樹建築デザイン研究所 主宰）がリニューアルを担当。

「空間は人を中心にデザインされるべき」という思想で、都市・空間を再定義、再設計し続けている山下氏のもと「従来型の『解体&再建築』から『既存 建物・空間を活かした価値再生と進化（リボーン）』へ」をコンセプトに、既存の建物を活かしつつ、より価値を向上させた「歴史・未来・人」をつなぐ新しいビルへと生まれ変わりました。

新しい顔となるファサードは大理石で統一、竣工当初から残る外観と新旧が融合し、日比谷の街並みと調和するインテリアで上質かつクラシックな空間にデザインされています。



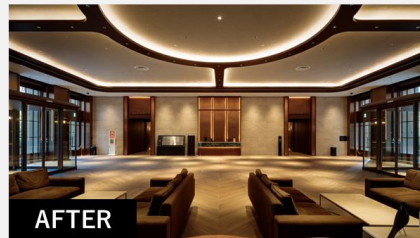
BEFORE



AFTER



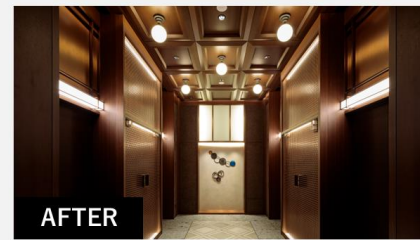
BEFORE



AFTER



BEFORE

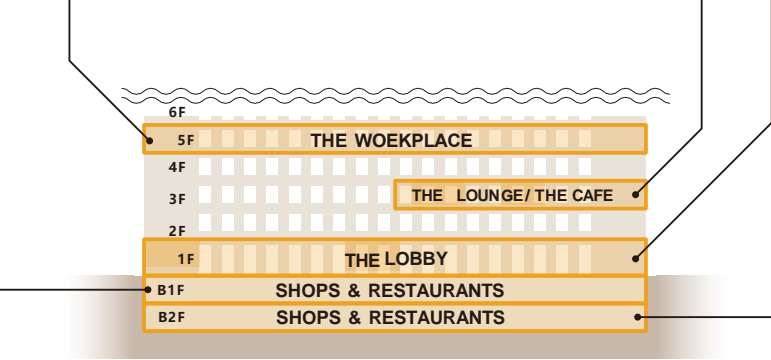
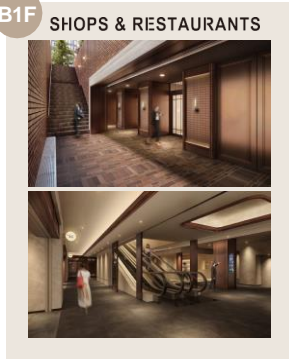
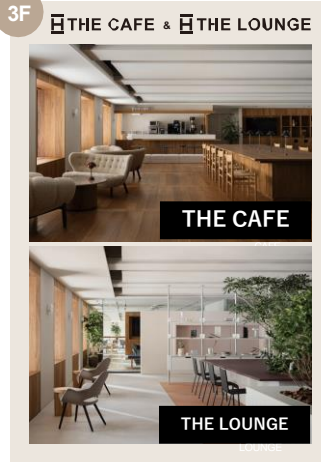


AFTER

# 【建物概要】

## Renewal —リニューアルフロア—

HIBIYA CENTRAL



所在地 : 東京都港区西新橋1丁目2番9号  
 竣工 : 1983年6月 ※2024年大規模リニューアル実施  
 階数 : 地上24階、地下5階  
 構造 : 地上：鉄骨造 地下階：鉄骨鉄筋コンクリート造  
 延床面積 : 47,304.51㎡ (14,309.61坪)  
 駐車場 : 129台 (地下自走式)、時間貸31台、B1階車寄せ有

## Access —アクセス—

主要駅への抜群のアクセス  
 最寄り駅として4駅、12路線を利用可能。

- 都営三田線  
「内幸町」駅 A8出口より ..... 徒歩 1分
- 東京メトロ 丸の内線・日比谷線・千代田線  
「霞ヶ関」駅 C3出口より ..... 徒歩 5分
- 東京メトロ 銀座線  
「虎ノ門」駅 9番出口より ..... 徒歩 5分
- 東京メトロ 銀座線  
「新橋」駅 7番出口より ..... 徒歩 5分
- JR  
「新橋」駅 日比谷口(SL広場)より ..... 徒歩 6分
- 新交通ゆりかもめ  
「新橋」駅 東口より ..... 徒歩 8分
- 都営浅草線  
「新橋」駅 A2-2出口より ..... 徒歩 9分



【お問合せ先】ビル事業第一部 担当 Mail: [GpBuilding1TKZRD@dg.mitsui.com](mailto:GpBuilding1TKZRD@dg.mitsui.com)