

2025年8月末 竣工予定

 LOGiBASE

 LOGiBASE



三井物産都市開発

MITSUJI & CO.
Real Estate Ltd.

(仮称) 上尾市中新井物流センター

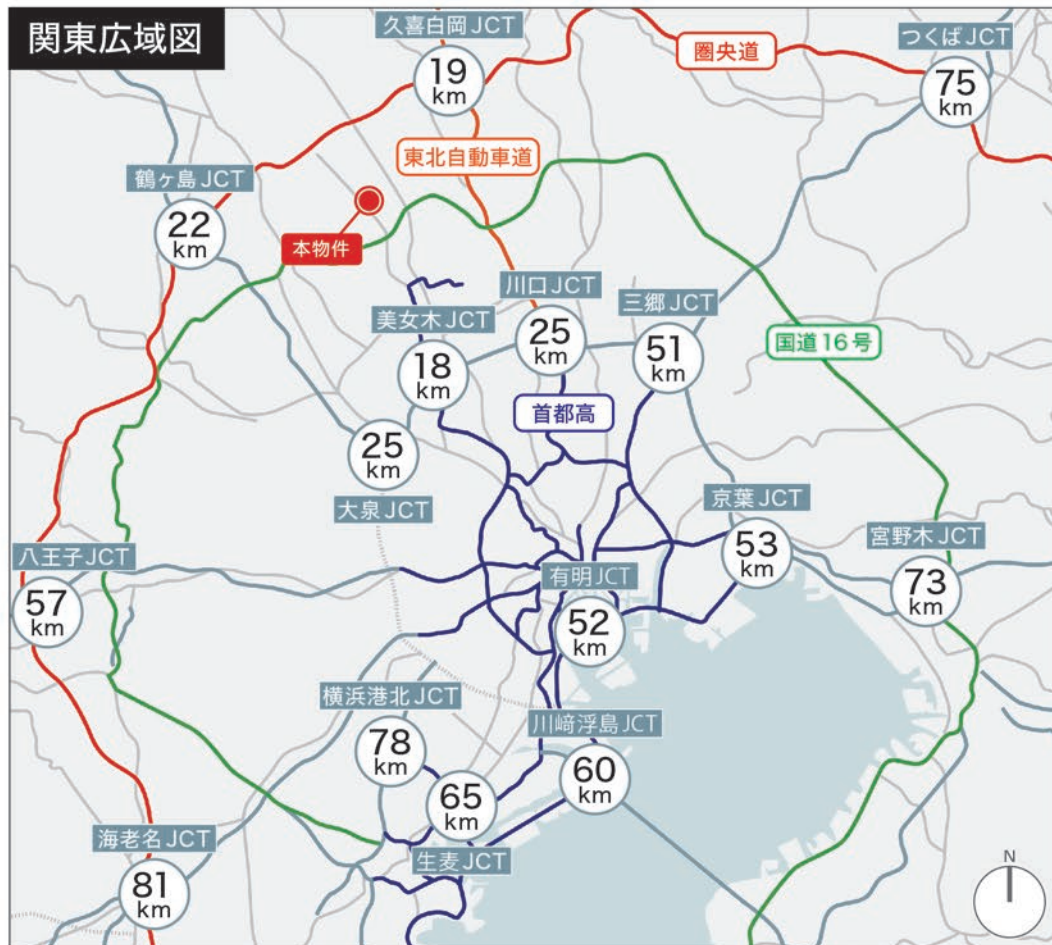
約4,000坪の規模感で2分割が可能な設計、
充実の縦搬送で効率的な運用ができる物流施設



物件概要

所在地	埼玉県上尾市中新井字坊山499番6他
用途地域	準工業地域
敷地面積	7,051 m ² (2,133 坪)
延床面積	14,409 m ² (4,359 坪)
構造・規模	S造/耐震/地上4階建、BOX型

圏央道、東北自動車道、首都高の3つのインターチェンジと
国道16号へもアクセスが可能な好立地



※本物件からの距離はGooglemap参照となり、計測方法によっては記載内容と相違がある可能性があります



※本物件からの距離はGooglemap参照となり、計測方法によっては記載内容と相違がある可能性があります

都心・首都圏広域への配送が可能

久喜白岡JCTまで約19km、川口JCT/美女木JCTまで約25kmの距離に位置し、圏央道と国道16号線へのアクセスが良好なため、都心・首都圏への配送に適した立地です。

埼玉県内・上尾周辺への高頻度の配送が可能

上尾周辺の幹線道路である国道16号・圏央道に近接した立地を生かし、県央エリアへの高頻度の配送が可能となります。

主要な路線業者が物件周辺に複数あるため、急な荷物にも迅速で柔軟な対応が可能な立地

集荷拠点

主な路線業者の拠点数

6km 圏内 約 **16** 拠点

本物件を中心として約6km圏内のエリアには、主要な路線業者の拠点が約16拠点あるため、急な荷物等、臨機応変に対応することが可能です。主要な路線業者が周辺に複数あることで、集荷時間や荷物量等によって利用拠点を使い分けることが可能です。



※距離の計測方法については直線距離とし、計測方法によっては記載内容と相違がある可能性があります
※2024年1月時点

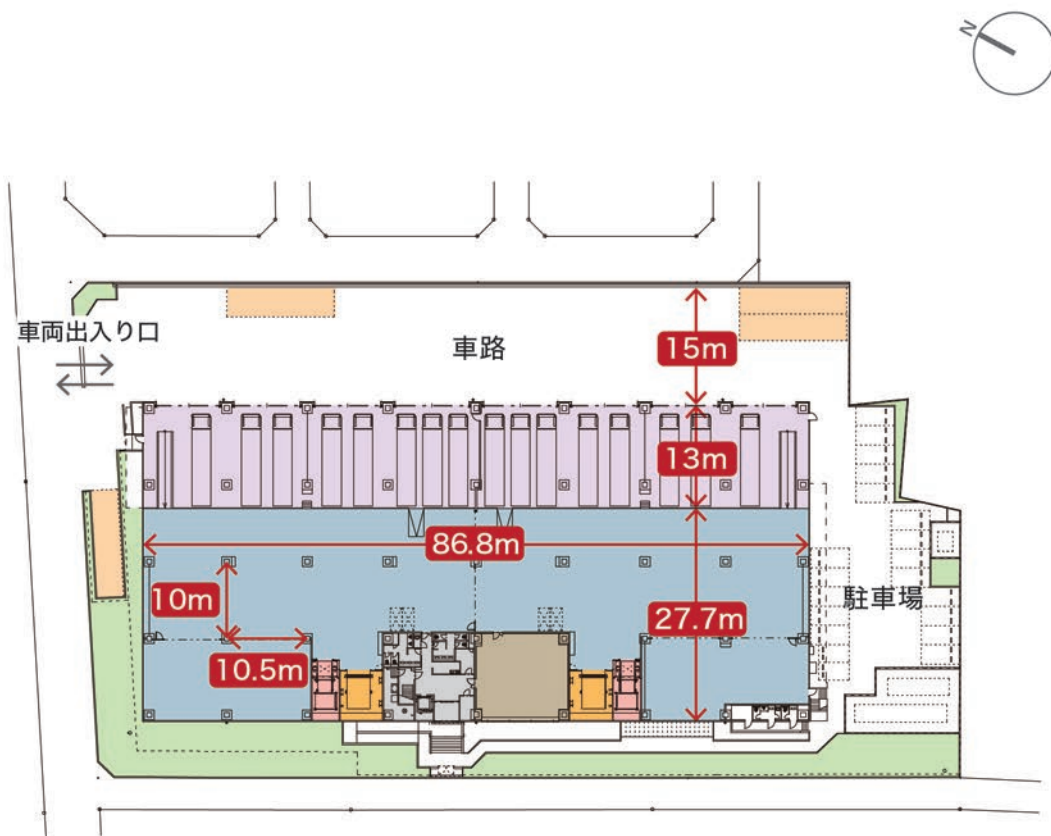
主な路線業者の拠点



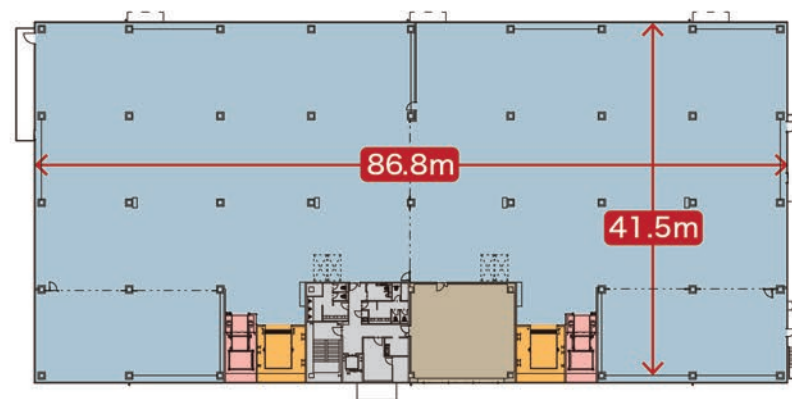
2分割を見据えたフロアプラン、
充実の縦搬送による効率的な運用が可能な設計

- ：事務所
- ：垂直搬送機
- ：荷物用EV
- ：トラックバース
- ：緑地帯
- ：トラック待機場

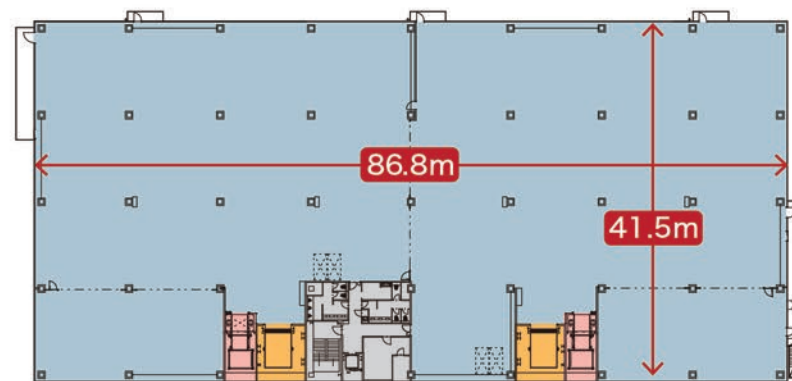
1階平面図・配置図



2階平面図

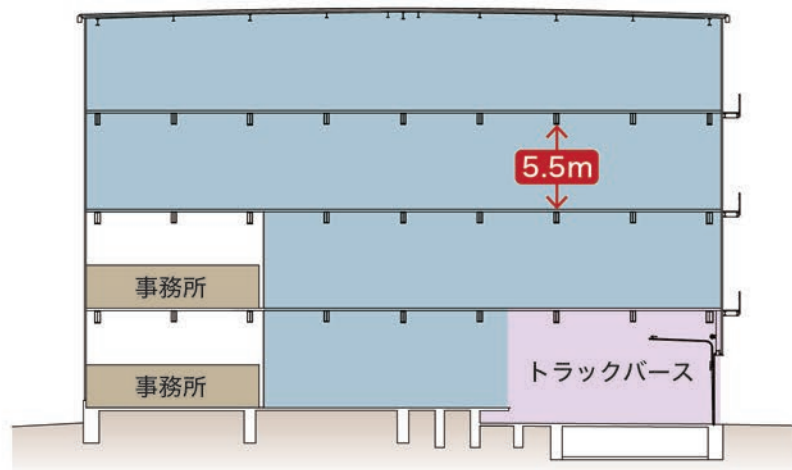


3・4階平面図



各階梁下有効高5.5m確保、床荷重1.5t/m²
荷物用EV、垂直搬送機各2基設置

 各階梁下有効 5.5m以上確保 (一部を除く)	 各階床荷重 1.5t/m ²	 20台 一般車用 駐車場	 4台 トラック 待機場	 16台 トラック バース	 3.5t 荷物用EV 2基	 1.5t 垂直搬送機 2基	 人感センサー付 LED
--	---	---	--	---	--	--	---



4F	倉庫/共用部		3,607 m ²
3F	倉庫/共用部		3,607 m ²
2F	倉庫/共用部	事務所 141 m ²	3,465 m ²
1F	倉庫/共用部/バース	事務所 141 m ²	3,465 m ²
計	合計貸床面積		14,426 m ² (4,363坪)

物件概要	
所在地	埼玉県上尾市中新井字坊山499番6他
用途地域	準工業地域
敷地面積	7,051 m ² (2,133坪)
延床面積	14,427 m ² (4,364坪)
構造・規模	S造/耐震/地上4階建、BOX型
環境認証	CASBEE Aランク認証取得予定

設備仕様	
梁下有効高	1.2.3.4階:H5,500mm(一部を除く)
床荷重	1.5t/m ²
トラックバース	16台
一般駐車場	20台
トラック待機場	4台
荷物用EV	2基W3,000×D4,000×H3,150 積載量3.5t ※カゴ車対応
垂直搬送機	2基W1,500×D1,500×H2,500 積載量1.5t ※パレットサイズ: W1,300×D1,300

※計画段階のため、表記内容については変動する可能性があります。

バース・車路	
バース仕様	高床式
バース開口部OS	H4,500mm
バース有効奥行き	13,000mm
車路有効幅員	12,900mm
事務所仕様	
天井高	CH2,850mm
OAフロア	40mm



三井物産都市開発



三井物産都市開発株式会社
開発事業本部 テナントリレーション室

鈴木 充

 080-5970-1769

 Mit.Suzuki@mitsui.com

下谷 一朝

 070-7471-8375

 K.Shimotani@mitsui.com

井上 治彦

 080-5417-7791

 Haruh.Inoue@mitsui.com