



「(仮称)千代田区東神田2丁目オフィス計画」新築工事着工

三井物産都市開発株式会社（本社：東京都港区、代表取締役社長：土原伸）は、東京都千代田区にて開発推進中の「(仮称)千代田区東神田2丁目オフィス計画」の新築工事を2024年8月に着手致しましたのでお知らせします。

＜(仮称)千代田区東神田オフィス開発計画 完成イメージ＞

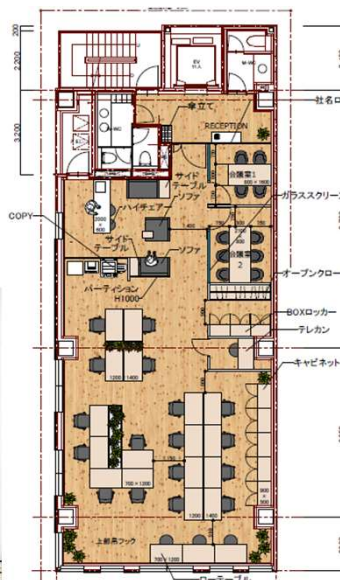


【特徴】

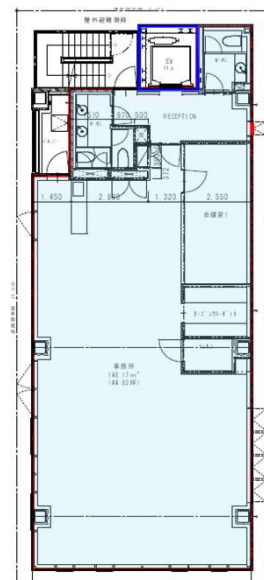
- 南向きの明るいオフィス空間
- 什器付きのセットアップオフィス、キッチンカウンター付き
- 会議室・個室ブース・ロッカー実装
- 各階に男女別トイレを設置
- 1FとEV不停止機能のダブルセキュリティ
- OAフロア 60mm、スケルトンにより天井高3.15mを確保
- 1フロア貸し想定



内観イメージパース



7~9階平面図レイアウト例



10階平面図

【アクセス】

①6駅7路線が徒歩9分圏内

JR総武線「馬喰町」駅徒歩5分／都営新宿線「馬喰横山」駅徒歩5分／「岩本町」駅徒歩6分
JR総武線・都営浅草線「浅草橋」駅徒歩6分／都営浅草線「東日本橋」駅徒歩8分
JR山手線、京浜東北線、総武線・東京メトロ日比谷線・つくばエクスプレス「秋葉原」駅徒歩9分

②タクシーで都心を自在に移動

「上野」駅より約 8分（約2.63km）昼間料金：約1,200円
「東京」駅より約 8分（約2.18km）昼間料金：約1,000円
「銀座」駅より約11分（約3.89km）昼間料金：約1,600円

※タクシー料金は東京ハイヤー・タクシー協会の料金検索にて算出したもので、走行ルートや交通状況によって料金が異なります。

③リムジンバスで空港へ

秋葉原駅→羽田空港：約40分 通常料金：1,100円
※詳細な料金は東京空港交通株式会社HPご参照下さい。

④新幹線へもスムーズにアクセス

秋葉原駅よりJR山手線、京浜東北線にて東京駅まで約4分
東京駅から各方面への新幹線移動可能



【物件概要・面積表】

所在地	: 東京都千代田区東神田2丁目10-16
敷地面積	: 202.67㎡ (61.30坪)
延床面積	: 1,518㎡ (462坪)
構造/階高	: 鉄骨造/地上10階建
用途地域	: 商業地域
基準階貸床面積	: 148㎡ (44坪)
座席数	: 20席程度/1フロア
天井高	: スケルトン部 3,150mm (梁下有効 2,700mm)
床荷重	: 500N/㎡
空調	: 各階個別空調
駐車場	: 2台 (1~6Fテナント用)
竣工	: 2025年10月 (予定)

10F	事務所 148㎡ (44坪)
9F	事務所 148㎡ (44坪)
8F	事務所 148㎡ (44坪)
7F	事務所 148㎡ (44坪)
6F	事務所
5F	
4F	
3F	
2F	
1F	エントランス

本物件に関するお問合せは下記メールアドレスまでご連絡下さい。

【お問合せ先】 開発事業推進部 担当 Mail: gpkasuishintkzrd@dg.mitsui.com